

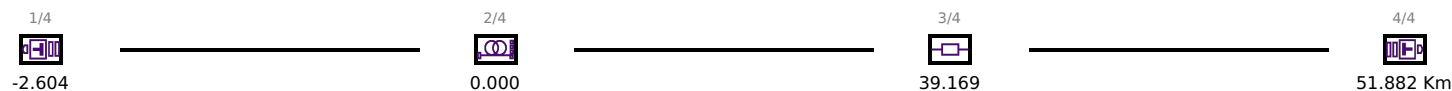


Ident. Cabo : ROMPIMENTO
 MANUTENCO DIR AMT
 Origem : MANUTENCAO AMT X SPO
 ID da OS : EMENDA SPO-AMT

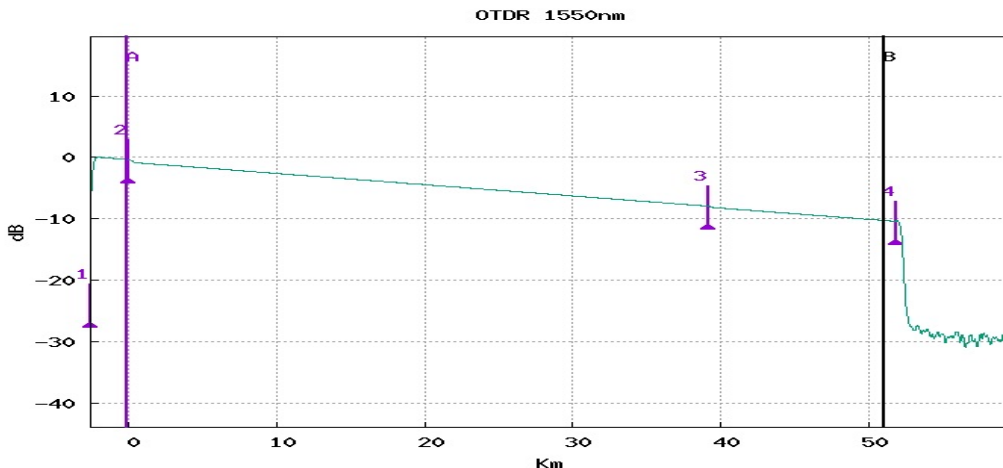
ID da Fibra /Número : FO 26
 Extremidade : AMTURA
 ID do Operador : SIMOM

SmartOTDR (S/N 78573) E136FB (S/N 78573) Calibration date : 25/08/2022 Data : 02/05/2025 17:26 (UTC-3)

Setup	Laser	Pw	Alcance	Tempo de Aquisição	IOR	Coef. de Dispersão		
OTDR	1550nm	3us	118km	30.0s	1.46800(G652 G657)	-81.0 dB		
Alarmes	Limites: None							
Resumo	Nome do Arquivo	Laser nm	Perda Total dB	Link ORL dB	Fim da Fibra Km	Direção	Perda Média dB/Km	EventoAlarmes
	MANUTENCAO AMT X SPO_AMTURA_026.msor	1550	9.638	30.37	51.882	MANUTENCAO AMT X SPO -> AMTURA	0.186	4



A : -0.132km -0.331 dB
B : 51.020km -10.261 dB
A-B : 51.152km 0.194 dB/Km
9.930 dB



Evento	Distância Km	Perda dB	Reflect. dB	Declive dB/km	Seção Km	P. Total dB
1	-2.604	~	~ -63.91		0.000	
2	0.000	0.420		0.186	0.003	
3	39.169	0.162		0.183	0.039	7.158
4	51.882		-57.35	0.182	0.013	9.638